

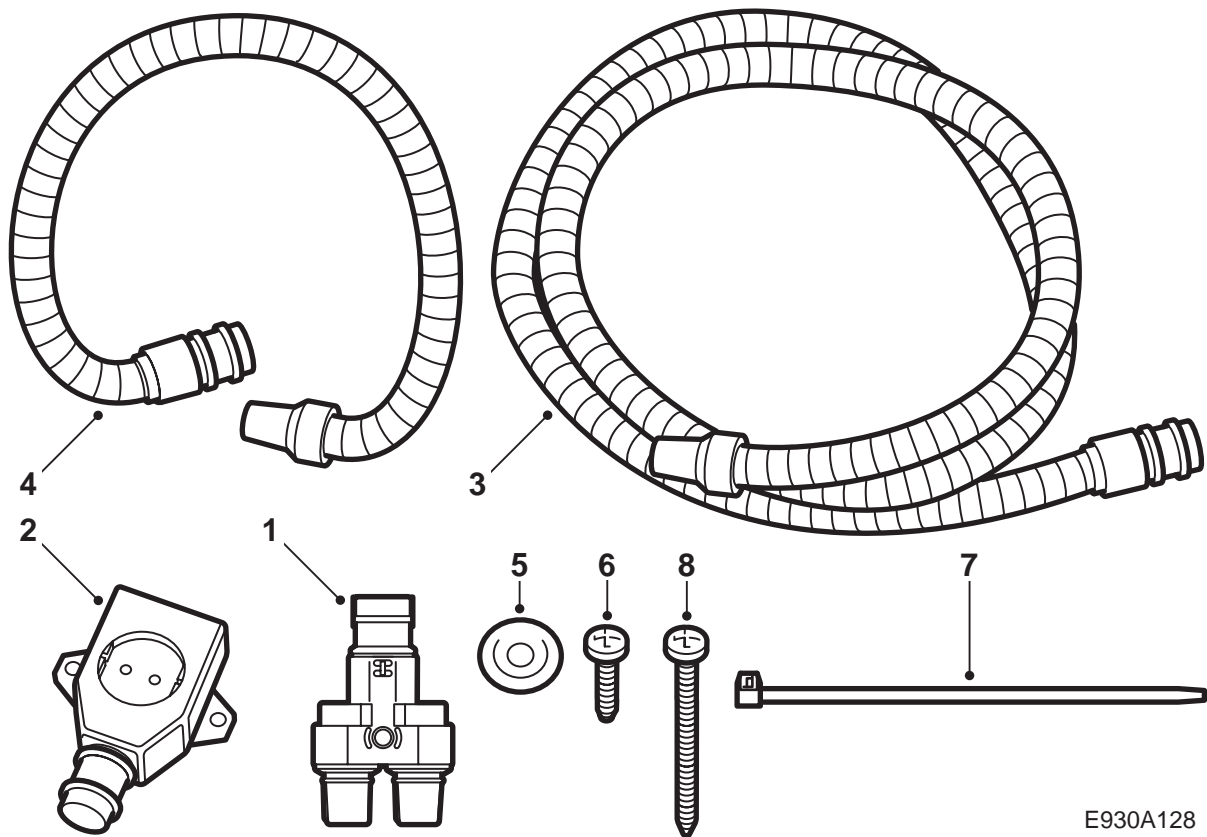


**MONTERINGSANVISNING · INSTALLATION INSTRUCTIONS
MONTAGEANLEITUNG · INSTRUCTIONS DE MONTAGE**

Saab 900 M94-98, Saab 9-3, Saab 9-5

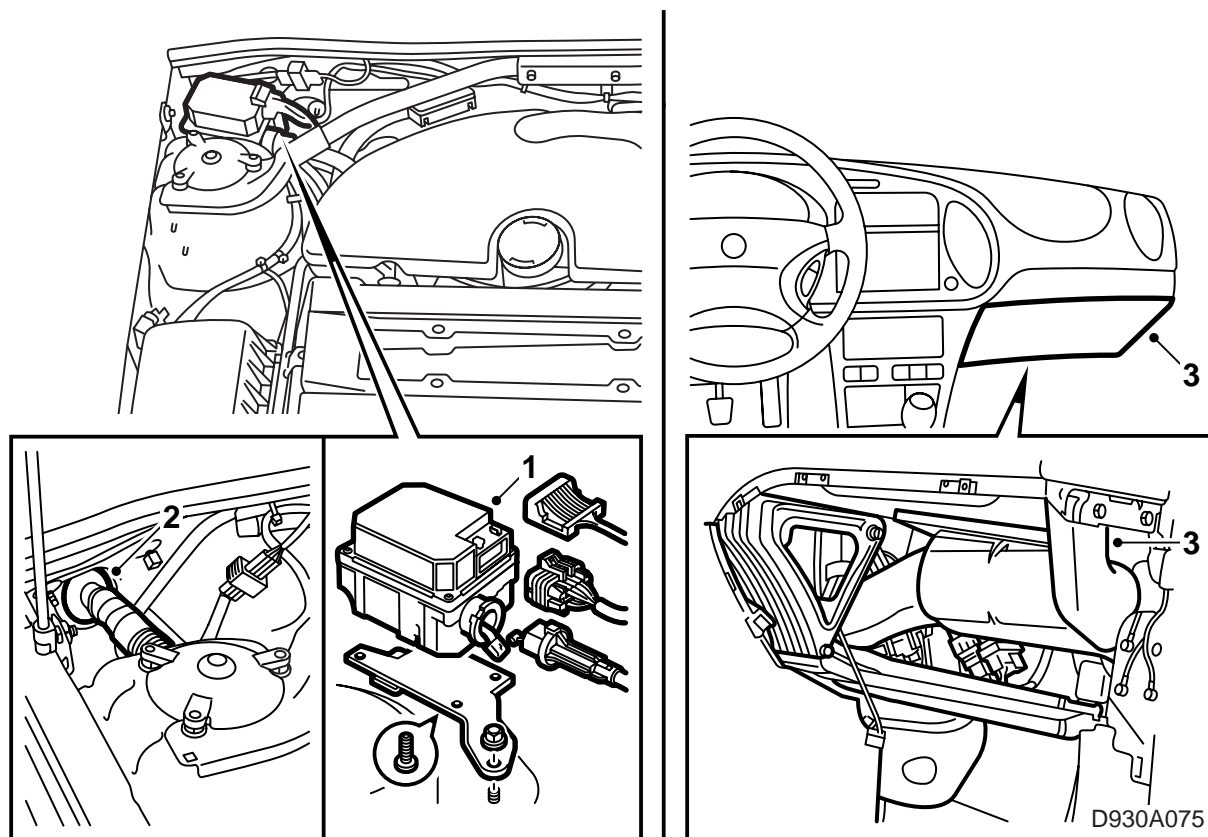
Grenledningssats LHD

Accessories Part No.	Group	Date	Instruction Part No.	Replaces
400 130 597	9:87-30	Sep 01	86 98 383	86 98 383 Jul 01



E930A128

- 1 Grenkontakt
- 2 220V-uttag
- 3 Anslutningskabel
- 4 Anslutningskabel
- 5 Kabelgenomföring
- 6 Skruv (2x)
- 7 Buntband (10x)
- 8 Skruv

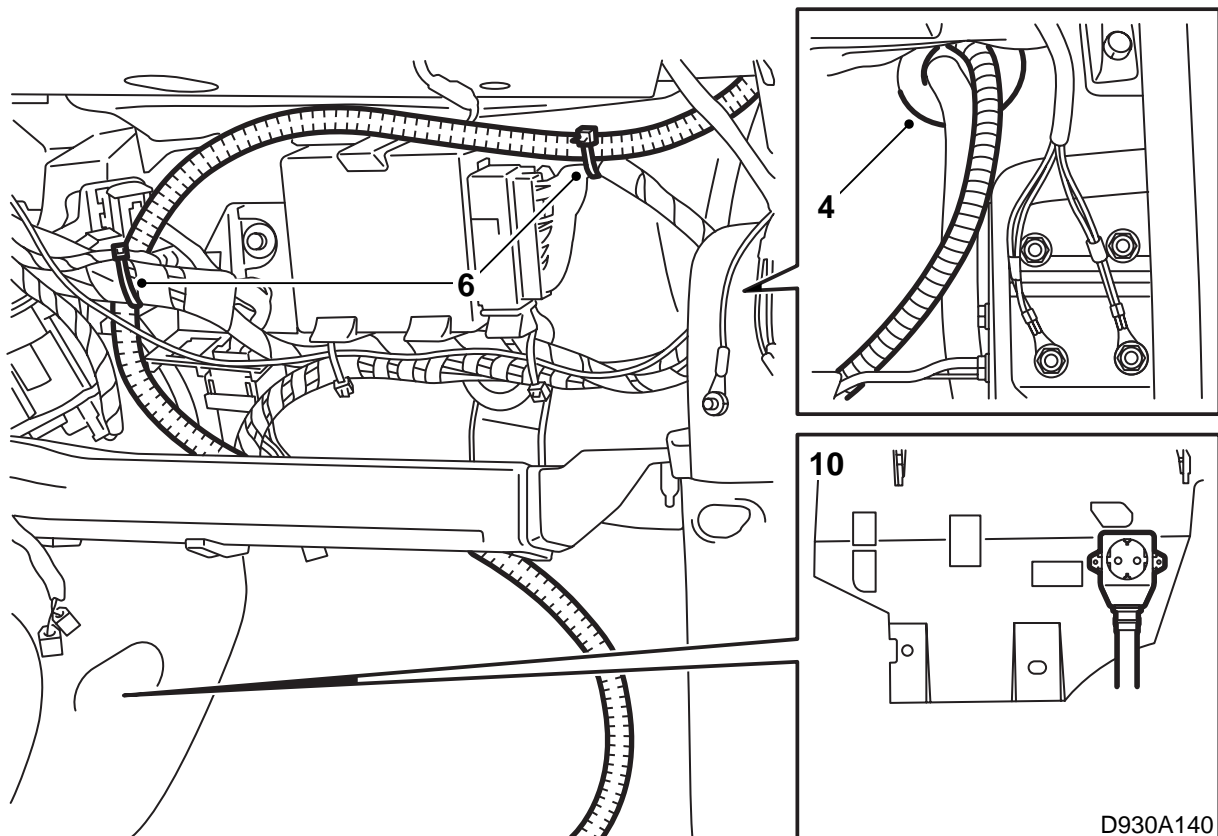


Saab 900 M94-M98, Saab 9-3

! VARNING

Det är viktigt att smörja anslutningskablaras O-ringar före anslutning och att alla anslutningar trycks ihop hårt.

- 1 **Med konstantfarthållare (B204/B234):**
Demontera konstantfarthållarens styrdon genom att lossa skarvhuset och muttrarna. Lyft undan styrdonet.
- 2 Ta bort tejp och fixeringen vid torpedgenomföringen.
- 3 Ta bort handskfacket och luftkanalen till instrumentpanelens högra sidoutsläpp och vik undan isoleringsmattan.

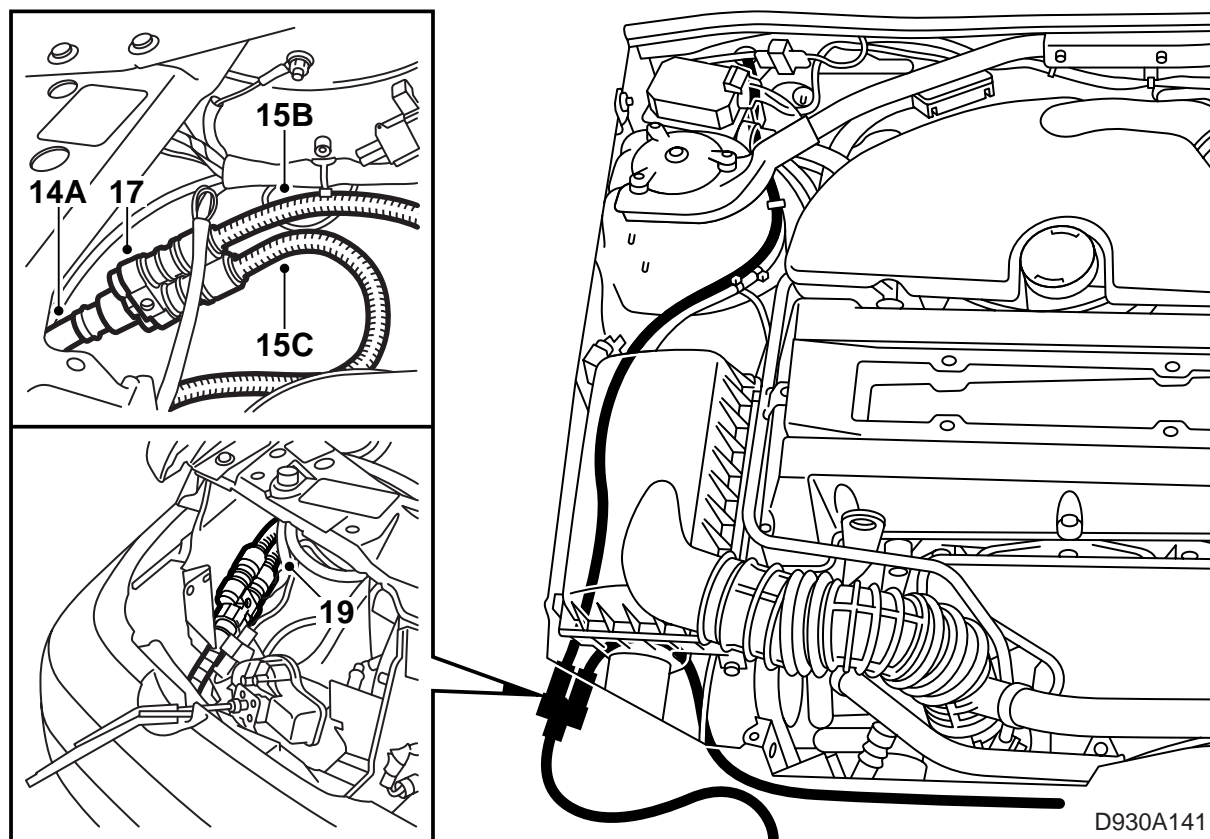


- 4 För den 2,0 m långa anslutningskabeln genom torpedgenomföringen.
Eventuella timerkablar ska föras igenom samtidigt.

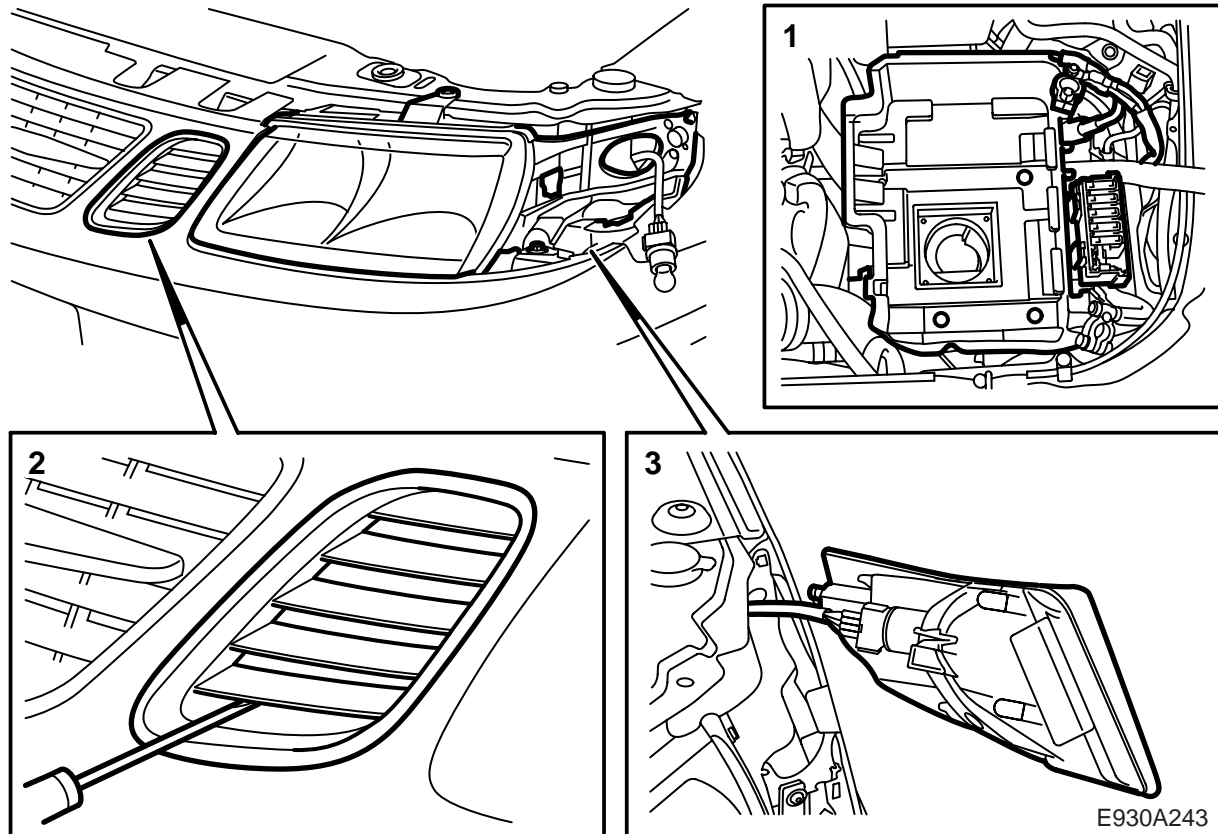
Notera

Använd tvållösning för att göra det enklare.

- 5 Anslut den 2,0 m långa anslutningskabeln till kupéuttaget och lägg uttaget nära höger A-stolpe.
- 6 Lägg anslutningskabeln innanför torpedväggen och fixera kabeln till bilens ledningsnät, se bild, så att den inte kommer nära skarpa kanter eller liknande och fixera den framför handskfacket.
- 7 Tät genomföringen med Teroson T242 (art. nr 30 15 781) eller likvärdigt tätningsmedel, så att vatten inte kan följa ledningarna in i kupén.
- 8 Dra ett spännband runt genomföringen och försegla med tejp.
- 9 Sätt tillbaka luftkanalen och handskfacket. Vid behov mät och klipp upp handskfacket för bättre passning mot anslutningskontaktens kabel.
- 10 Placera kupéuttaget på panelunderdelen nära A-stolpen, se bild. Markera hålens läge med en syl. Skruva fast uttaget.
- 11 **Med konstantfarthållare (B204/B234):** Montera konstantfarthållarens styrdon.



- 12 Demontera grillen, höger blinkers och strålkastare.
- 13 Demontera luftrenaren och vik den åt sidan.
- 14 Smörj intagskabelns O-ring och anslut kabeln till grenkontakten (A).
Om bilen har insticksvärmare monterad sedan tidigare: Lossa kabeln från motorvärmaren. Dra tillbaka intagskabeln och för upp den mellan kylare och stötfångarbalk, placera kabeln under höger strålkastare och vidare fram till grenkontakten. Smörj intagskabelns O-ring och anslut kabeln till grenkontakten (A).
- 15 Anslut den 2,0 m långa anslutningskabeln till grenkontakten (B) och den 1,5 m långa anslutningskabeln till grenkontakten (C).
- 16 Anslut den 1,5 m långa anslutningskabeln från grenkontakten C till motorvärmaren och montera låsbygeln, samt montera tillbaka värmeskyddet.
- 17 Placera grenkontakten i rätt position på inner-skärmen nedanför höger blinkers. Markera hålet och borra med ett 3,5 mm borr.
- 18 Grada hålet och avlägsna lösa spånor och färgflagor. Gör rent med Terosons Rengörare FL. Applicera Standox 1K Füllprimer. Lägg på täckfärg. Använd Terotex HV400 eller Mercasol 1 på invändiga ytor.
- 19 Montera grenkontakten. Spreja på tunnflytande korrosionsskydd, art.nr 30 15 971 på jordpunkten efter det att kabelskon har monterats.
- 20 Kontrollera att inga kablar i motorrummet går mot varma eller vassa detaljer. Fixera kablarna vid behov.
- 21 Anslut utrustningen till 220V och kontrollera 220V-uttaget med en voltmeter.
- 22 Montera tillbaka höger strålkastare, blinkers, luftrenare, samt grill.

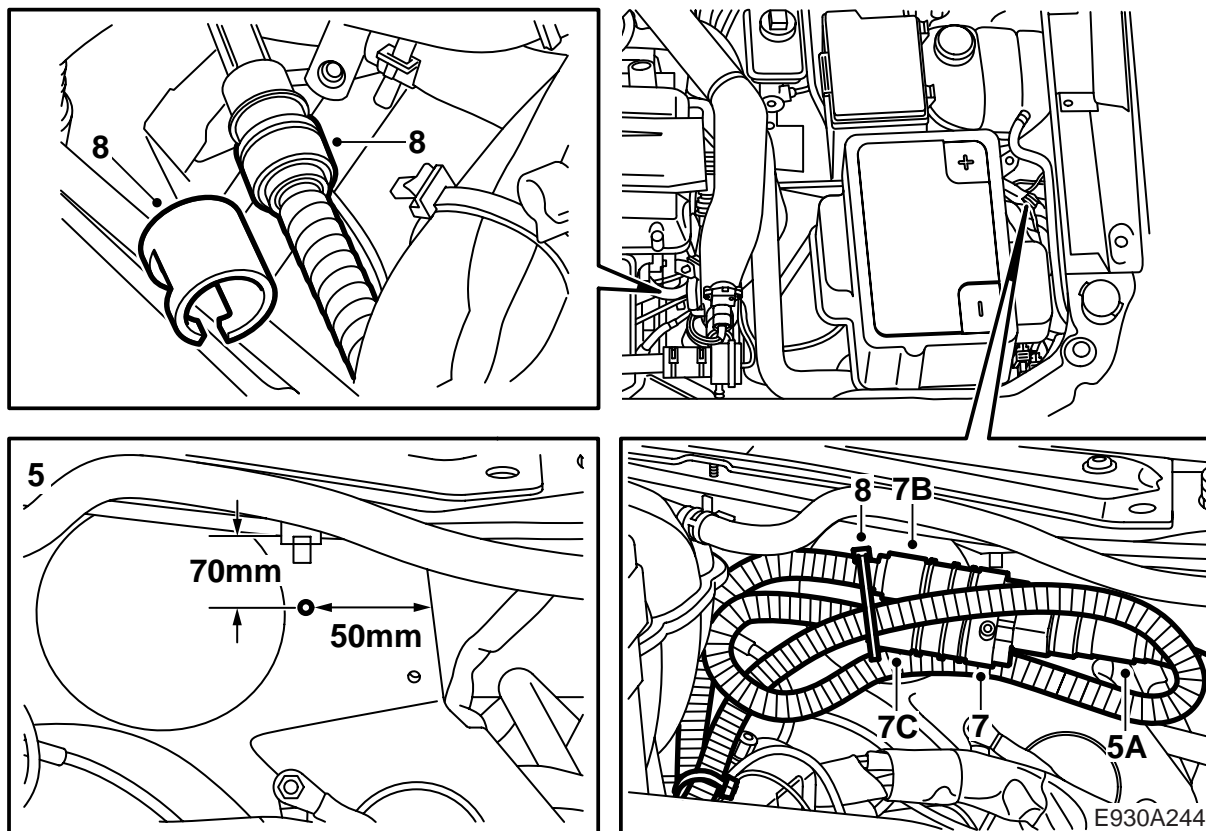


Saab 9-5

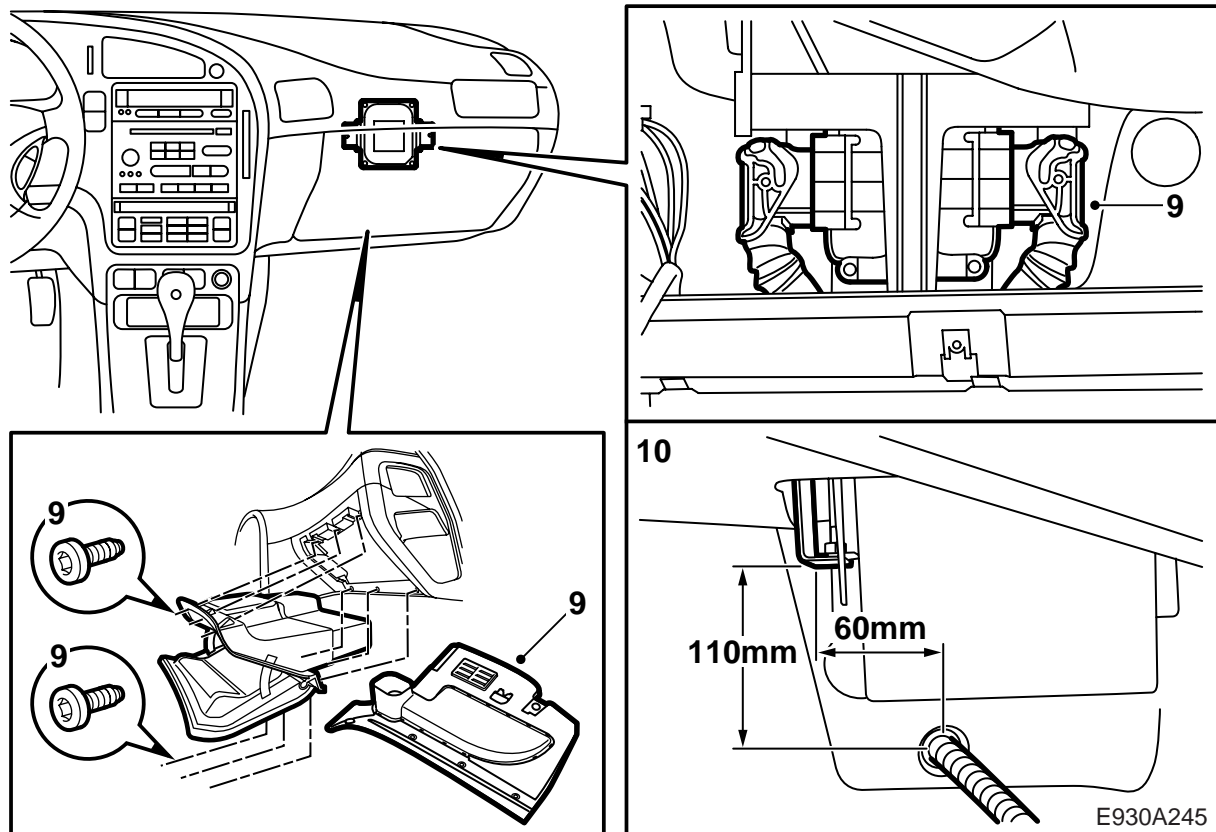
⚠ VARNING

Det är viktigt att smörja anslutningskablarnas O-ringar före anslutning och att alla anslutningar trycks ihop hårt.

- 1 Om bilen är försedd med annan radio än Saab originalradio, kontrollera att kunden har radiokoden innan arbetet påbörjas.
Demontera batteriet och batterihyllan.
- 2 Demontera den vänstra delen av grillen genom att trycka in den nedre låstungen och dra ut galleret med början i den nedre delen.
- 3 Demontera vänster blinkers och strålkastare.



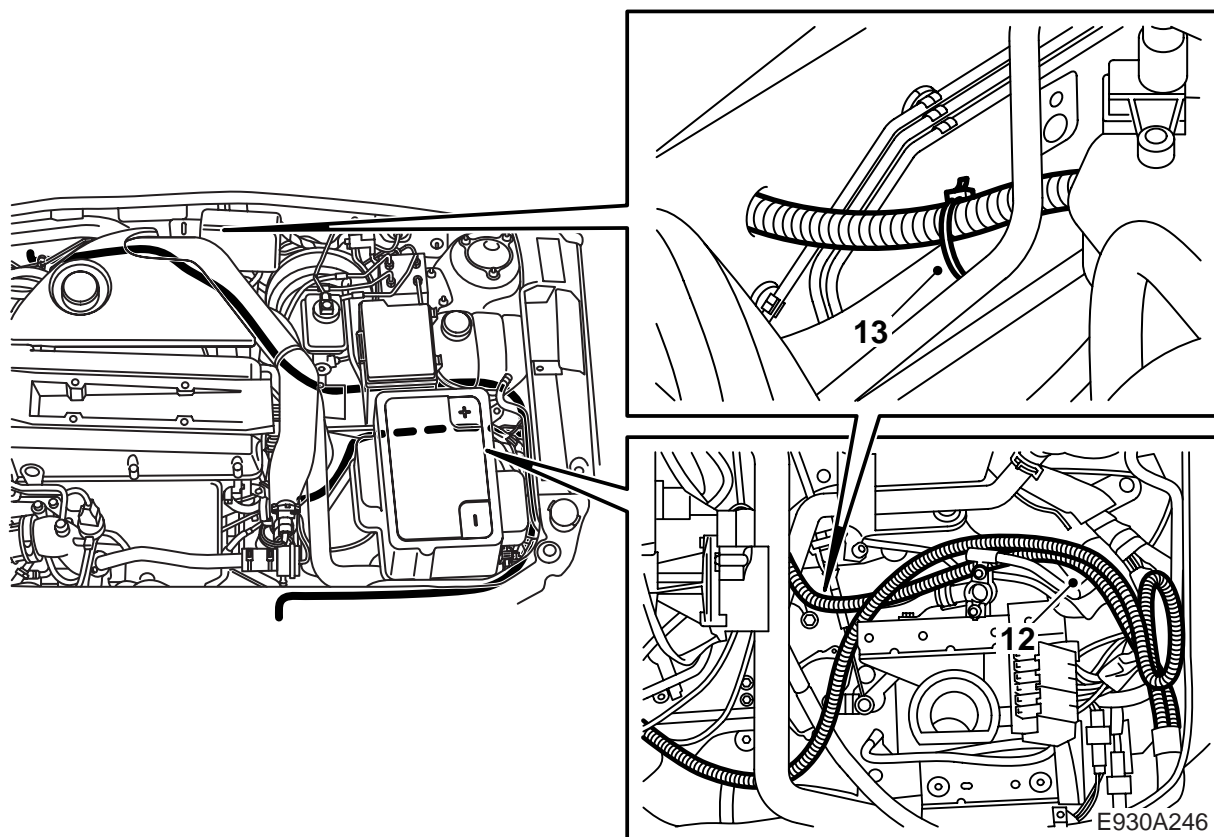
- 4 Om bilen sedan tidigare är utrustad med motorvärmare: Lossa intagskabeln från motorvärmaren, dra tillbaka den och för upp den bredvid kylarna.
- 5 Anslut intagskontakten till grenkontakten (A). Markera hålets läge enligt måtten i bilden och borra ett 3,5 mm hål.
- 6 Grada hålet och avlägsna lösa spånor och färgflakor. Gör rent med Terosons Rengörare FL. Applicera Standox 1K füllprimer. Lägg på täckfärg. Använd Terotex HV 400 eller Mercasol 1 på invändiga ytor.
- 7 Anslut den 1,5 m långa anslutningskabeln till grenkontakten (B) och den 2,0 m långa anslutningskabeln till grenkontakten (C). Skruva fast grenkontakten.
- 8 Anslut den 1,5 m långa anslutningskabeln från grenkontakten (B) till motorvärmaren och montera låsbygeln. Kabelöverskottet från insticksvärmaren till grenkontakten lindas ihop och fästes bakom grenkontakten.



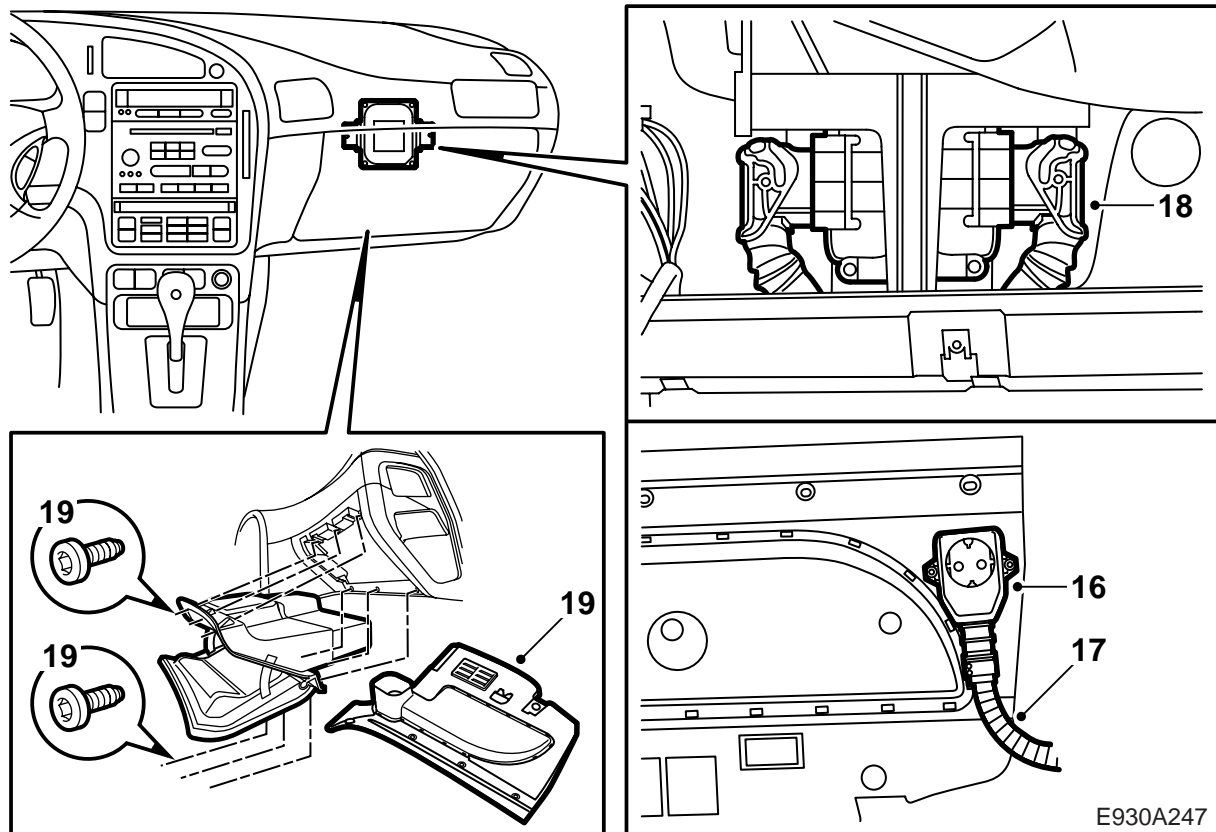
- 9 Demontera handskfacket och vik undan mattan i överkant. Vid kylt handskfack, demontera kylslang.

Automatväxlade bilar: Demontera kontaktdonen från styrdonet och vik undan ledningsnätet.

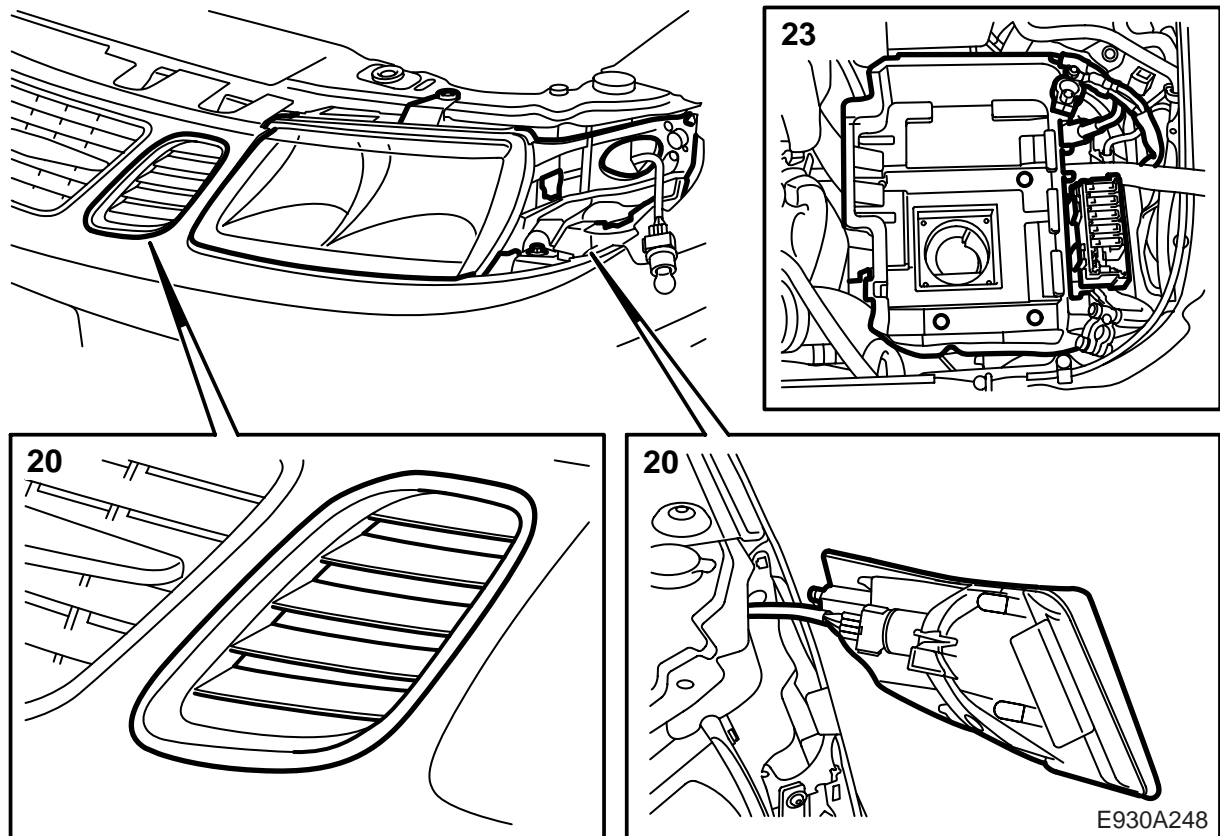
- 10 Mät och borra ett 22 mm hål med en hålsåg, se bild. Skär bort lite av isoleringen på utsidan av torpedväggen.
- 11 Grada hålet och avlägsna lösa spånor och färgflakor. Gör rent med Terosons Rengörare FL. Applicera Standox 1K füllprimer. Lägg på täckfärg. Använd Terotex HV 400 eller Mercasol 1 på invändiga ytor.



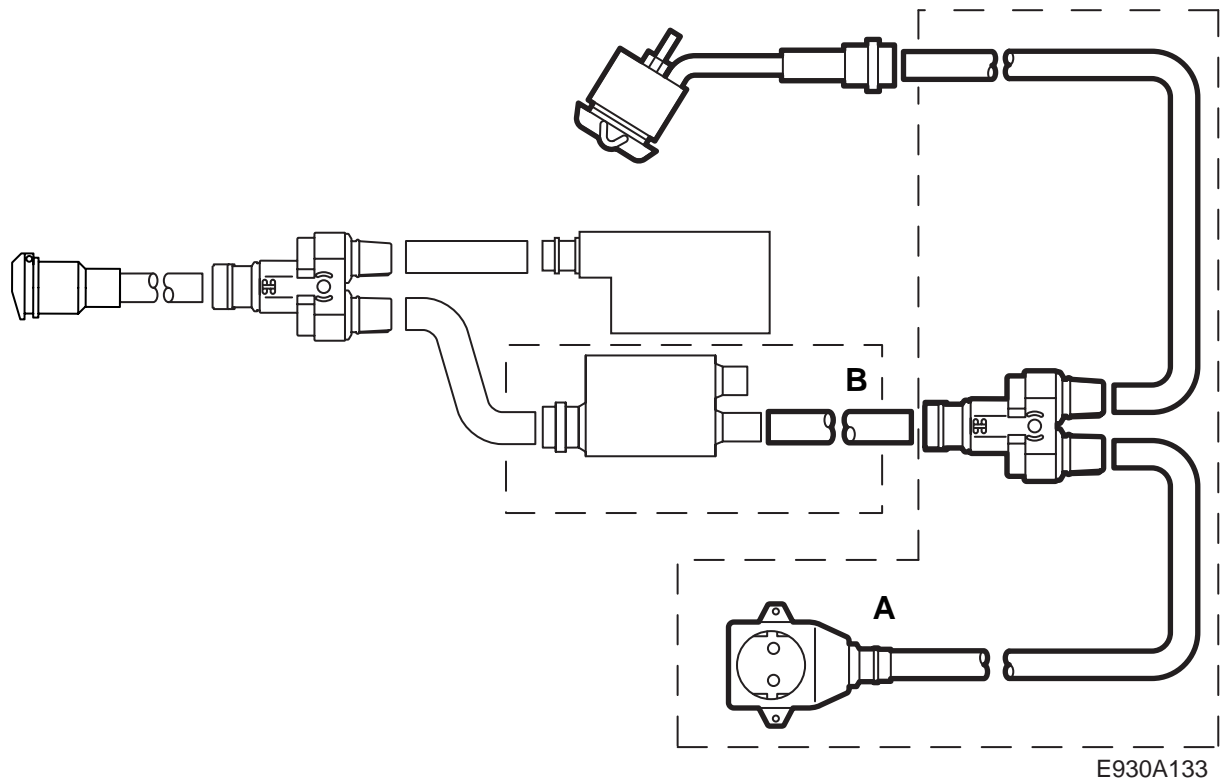
- 12 För den 2,0 m långa anslutningskabeln längs värmeslangarna till torpedväggen. Vid torpedväggen ska anslutningskabeln följa ledningsnätet åt höger.
- 13 För på satsens genomföring på anslutningskabeln.



- 14 För in den 2,0 m långa anslutningskabeln genom torpedgenomföringen till den plats där kupéuttaget ska monteras. Fixera kabeln med spännband.
Eventuella timerkablar ska föras igenom samtidigt.
- 15 Montera satsens genomföring i torpedväggen från utsidan och täta genomföringen med Teroson T 242 (art. nr 30 15 781) eller likvärdigt tätningemedel.
- 16 Placera 220 V-uttaget på knäskyddspanelen nära A-stolpen, se bild. Markera hålens läge med en syl.
- 17 Anslut den 2,0 m långa anslutningskabeln till 220 V-uttaget och skruva fast uttaget.
- 18 **Automatväxlade bilar:** Anslut styrdonet.
- 19 Vid kylt handskfack, montera tillbaka kylslangen. Montera tillbaka handskfacket.



- 20 Montera vänster strålkastare och blinkers samt den vänstra delen av grillen.
- 21 Kontrollera att inga kablar i motorrummet går mot varma eller vassa detaljer. Fixera kablarna vid ej rörliga delar med spännband.
- 22 Anslut utrustningen till 220 V och kontrollera 220 V-uttaget med en voltmeter.
- 23 Montera batterihyllan och batteriet samt anslut det. Justera bilens klocka och datum samt, vid ej Saab originalradio, programmera in radiokoden.



A Grenledningssats

B Timersats